

提携
特典

2% 注文住宅本体価格より割引致します。

※一部商品タイプおよび分譲地は割引適用外です。詳しくはお近くの展示場へお問い合わせください。

◆ 提携特典をお受けになるには ◆

弊社展示場ご来場時に「新潟市職員生活協同組合カード」をスタッフへご提示ください。



夏はさらっと。家中さらっと。
全館

さらぽか
空調



家中、そして一年中！
世界初「全館さらぽか空調」で
毎日、快適&心地いい！



梅雨も真夏も

隅から隅まで、家中さらっと快適！

ジメジメとした雨の日、ムシムシとした猛暑の日。

こんな日でも、さらっと気持ちよく過ごしたい…。

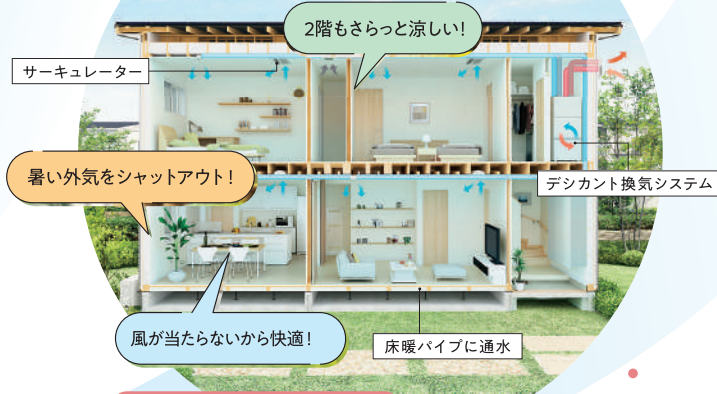
一条オリジナルの空調システム「全館さらぽか空調」なら

全館床暖房のパイプを利用することで

雨の日も猛暑の日も、超快適な空気を届けます。

家中どこにいても“さら”っと快適！

※ デジカントによる湿度調整機能付き換気システムと全館床暖房を組み合わせた戸建住宅用全館空調システムにおいて世界初。(自社調べ 2015年12月時点)



さらぽかは夏だけじゃない!

冬は全館床暖房で家中ぽかぽか



WEB予約でご来場 & クイズに答えて



QUOカード最大6,000円分プレゼント!!

※本キャンペーンは、予告なく終了する場合がございます。あらかじめご了承ください。

STEP 1

一条HPの「ご来場予約」からご来場いただくと

QUOカード1,000円分プレゼント

※初回限定(一家族一枚)※QUOカードの発送はご来場後になります。

STEP 2

タブレットをご視聴いただき出題されるクイズに全問正解すると

QUOカード5,000円分プレゼント

※初回チャレンジ限定(一家族一回)※QUOカードの発送はタブレット返却後になります。

[ご来場予約なら]

- ご希望の時間にご見学いただけます。
- ご計画内容に応じてご準備いたします。

新潟県内の一条展示場検索 & ご来場予約はこちらから >>

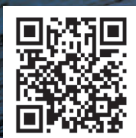


展示場で皆様のご来場をお待ちしております。





耐水害住宅



例年、全国で被害が発生する、豪雨や洪水による水害。
 残念なことに、自然災害自体を避けることはできません。
 そのため一条は、世界で初めて、※
 水害に耐える住まいを開発しました。

詳細はこちら

※ 自社調べ 2020年8月時点

Photo:2020年耐水害住宅実大実験



実大実験で証明した、圧倒的な耐水害性能。

一条の「耐水害住宅」と一般的な仕様の住宅を実験施設内に建築し、約3,000トンもの水を使って豪雨・洪水被害を再現。「耐水害住宅」が浸水に強いことを証明しました。 ※安全に避難できる場合は、各自治体の指示に従って避難してください。



一般的な住宅のリビング



耐水害住宅のリビング

「耐水害住宅」は、4つの危険を対策

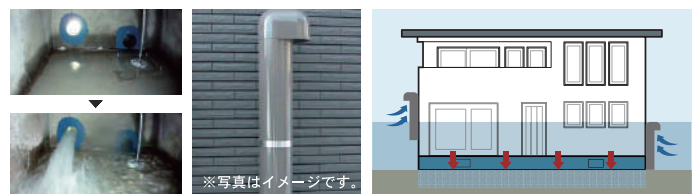
一般的な住宅には、水害に遭う恐れのある箇所が複数存在します。一条は、これらを危険ポイントと定め、「浸水」「逆流」「水没」「浮力」の4つに分類。これまで培った技術を活かし、一条ならではの対策を施しました。



流されないために、画期的な浮力対策。

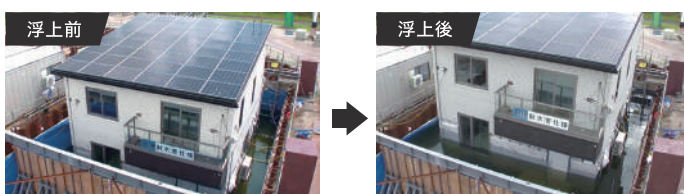
スタンダードタイプ 床下に引き込んだ水を、重りにする。

洪水などにより、水位が一定の高さを超えると浮力が発生し、建物が浮いてしまいます。スタンダードタイプは、浮いてしまう前に、家そのものを重くする仕様です。一定の水位に達すると、床下にあえて水を入れて重りにすることで浮上を防ぎます。 ※注水量が床下の容積を超えると、床が浸水する場合があります。



浮上タイプ 船の係留のように、家を浮かせて守る。

特に水害の被害が大きいと予想される地域のために、「浮上タイプ」をご用意。船を係留するように、家と敷地内の四隅に設置したポールを専用のダンパーなどの「係留装置」でつなぎました。洪水の際は安定して浮き上がり、水が引いたら、ほぼ同じ位置に着地します。



総合防災住宅 カタログ・リーフレットのご請求 >



一条のマイホームサポートタブレット

i-tab

家造りの基礎知識が学べます。



初めてのお家づくりの方におすすめ!

**i-tabの無料レンタル
受付中!**

お申込みはこちらから▷



毎日が
イイコトで
あふれる。

イイコトテラス 富塚町

新潟県新発田市富塚町
建築条件付き 宅地分譲



西新発田駅
まで

徒歩17分^{※1}

※1 西新発田駅まで約1.3km

イオンモール
まで

徒歩17分^{※2}

※2 イオンモール新発田店まで約1.3km

スーパー
まで

徒歩4分^{※3}

※3 原信西新発田店まで約300m

全 **23** 区画

好評分譲中

写真・イラストはイメージです。

家は、性能。

一条工務店

お問い合わせは



0120-110-275

受付時間 | 9:00~17:00 (長期休暇は除く)

住所: 東京都江東区木場五丁目10番10号 名称: 一条工務店 電話: 03-5245-0111 宅建業免許: 国土交通大臣(7)第5369号 建設業許可: 国土交通大臣(特-7)第10540号
公益社団法人首都圏不動産公正取引協議会加盟 一般社団法人全国住宅産業協会加盟

新発田市
富塚町

宅地分譲
18区画
販売中



イイコトテラス 富塚町

西新発田エリアに分譲地が誕生しました!!
徒歩20分圏内に駅(西新発田駅約1.3km)や商業施設(イオンモール新発田約1.3km)がある魅力的な立地です。



Life Information

教育



小学校



■ 住吉小学校

約1km (徒歩13分)

中学校



■ 猿橋中学校

約1.7km (徒歩22分)

電車

JR白新線

「西新発田駅」まで約1.3km 徒歩17分

こども園



■ エンジェルkids陽だまり園

約660m (徒歩9分)

スーパー



■ チャレンジャー新発田店

約530m (徒歩7分)

ショッピングセンター



■ イオンモール新発田店

約1.3km (徒歩17分)

コンビニ



■ ローソン
新発田富塚町二丁目店

約810m (徒歩11分)

販売店



■ ユニクロ新発田店

約400m (徒歩5分)

病院



■ 新発田リハビリテーション病院

約2.7km (車で約6分)



現地 区画図



見学予約・資料請求はこちらから

- 各区画の情報
- 最新の販売状況
- 現地・周辺環境写真
- 周辺マップ 等も確認できます!



【土地物件概要】

■所在地 / 新発田市富塚町二丁目698番13 他 ■交通 / 西新発田駅まで約1.1km~1.3km(徒歩14分~17分 / 車で約4分~約5分) ■土地面積 / 141.97㎡~193.77㎡(42.94坪~58.61坪) ■総区画数 / 23区画 ■販売区画数 / 18区画 ■販売価格 / 845万円~1065万円 ■最多価格帯 / 900万円台(12区画) ■用途地域 / 第一種中高層住居専用 ■地目 / 宅地 ■設備 / 電気:引込可、ガス:引込有(都市ガス)、上水道:引込有(公営水道)、下水道:引込有(公共下水道) ■私道負担:無、道路幅員:6m ■建ぺい率・容積率 / 建ぺい率:60%・70%、容積率200% ■開発許可番号 / 地整第161号 令和7年4月15日 ■開発面積 / 3546.74㎡ ■その他制限事項 / 景観法・宅地造成等規制法・文化財保護法・都市再生特別措置法 ■土地の権利形態 / 所有権 ■取引態様 / 売主 ■取引条件有効期限 / 2026年8月末

建築条件付宅地分譲とは

この土地は、土地売買契約後3ヶ月以内に株式会社一条工務店と住宅の建築工事請負契約を締結することを条件に販売します。この期間内に建築工事請負契約が締結されなかった場合は、土地売買契約は白紙となり、受領した金員は無利息でお返しします。



お問い合わせは ▶

0120-110-275

受付時間 / 9:00~17:00
長期休暇を除く

建設業許可:国土交通大臣(特-7)第10540号 宅建業免許:国土交通大臣(7)第5369号
一般社団法人 全国住宅産業協会加盟 公益社団法人 首都圏不動産公正取引協議会加盟 東京都江東区木場5-10-10 Tel.03-5245-0111

一条工務店の
物件情報は
こちらから





Life Information

新潟市立 桜が丘小学校 (約1km)	徒歩 13分	ローソン 新潟山ニツ二丁目店 (約750m)	徒歩 10分
新潟市立 山潟中学校 (約1km)	徒歩 13分	なのはな皮膚科医院 (約1.1km)	車で 約3分
松美保育園 (約500m)	徒歩 7分	はやつ医院 (約700m)	徒歩 9分
京王幼稚園 (約750m)	徒歩 10分	山ニツ郵便局 (約550m)	徒歩 7分
イオン 山ニツ店 (約650m)	徒歩 9分	山ニツ運動公園 (約1.1km)	徒歩 14分
キュービット 南紫竹店 (約950m)	車で 約3分	桜が丘公園 (約1km)	徒歩 13分

Access

JR越後石山駅 (約1.1km)	徒歩 14分
JR越後石山駅から新潟駅	電車で 約5分
山ニツ三丁目バス停 (約350m)	徒歩 5分
山ニツ三丁目バス停から 万代シティ	バスで 約26分
紫竹山IC (約4km)	車で 約8分
新潟東スマートIC (約3.2km)	車で 約7分

見学予約・資料請求はお気軽に！ 分譲地に関するご質問もご相談ください

24時間受付中 WEBからカンタン。   **0120-110-275**
受付時間 9:00~17:00※GW・お盆・年末年始を除く



全108区画
好評販売中！

 **イイコトテラス山ニツ**

新潟県新潟市中央区 建築条件付き宅地分譲

家は、性能。
一条工務店

2025年4月 新潟市に誕生した 全108区画の大型分譲地

POINT
01

全108区画！ 一条工務店の大型分譲地

新潟市中央区、姥ヶ山近くの閑静な住宅地の中にあり、「街並みガイドライン」による統一感のある、緑豊かな景観の分譲地です。



POINT
02

電車、バス、車の 利便性のよい立地が魅力

東区や江南区などにもアクセス良好。新潟バイパスや紫竹山インターが近く、車でのお出かけも快適です。



POINT
03

さまざまな施設が揃う 子育てに適した町

保育園、幼稚園、小学校、中学校が徒歩15分圏内にあります。また、スーパーも徒歩圏内にあり、毎日のお買い物に便利です。



分譲地全体図



区画情報

区画番号	面積	販売価格	区画番号	面積	販売価格	区画番号	面積	販売価格
9	契約済		18	契約済		60	146.62㎡ (44.35坪)	1,825万円
10	151.23㎡ (45.74坪)	1,595万円	31	契約済				
11	151.27㎡ (45.75坪)	1,615万円	32	契約済				
12	151.25㎡ (45.75坪)	1,615万円	33	151.59㎡ (45.85坪)	1,685万円			
13	契約済		58	151.59㎡ (45.85坪)	1,805万円			
15	150.78㎡ (45.61坪)	1,535万円	59	146.61㎡ (44.34坪)	1,765万円			

※分筆後の確定測量の結果、表記の地積に変動がある場合、該当区画の㎡単価にて、分筆後の地積で清算するものとします。但し、変動が1㎡未満の場合は清算しないものとします。

詳しくはホームページをご覧ください

- 1 見学予約・資料請求ができる
- 2 販売状況が分かる
- 3 周辺環境・施設を写真でチェック

最新情報はここから!

イイコトテラス山ニツ 特設サイト▶



電話でのお問い合わせはこちら

0120-110-275

受付 9:00~17:00
※GW・お盆・年末年始を除く

見学予約/資料請求はもちろん、分譲地に関するご質問もお気軽にご相談ください!

【イイコトテラス山ニツ 物件概要】所在地/新潟市中央区山ニツ三丁目1116番22 他■交通/越後石山駅まで約1.1km(徒歩14分)■販売区画数/8区画■総区画数/108区画■価格/1,535万円~1,825万円■地目/宅地■用途地域/第二種中高層住居専用■土地面積/146.61㎡~151.59㎡(44.34坪~45.85坪)■私道負担・道路/私道負担:無、道路幅員:5.4m~8.5m■建ぺい率・容積率/建ぺい率:60%・70%、容積率:200%■開発許可番号/新中審第2404号の2 令和6年12月16日■開発面積/16,217.9㎡■施設設備/電気:引込可、ガス:引込有(都市ガス)、上水道:引込有(公営水道)、下水道:引込有(公共下水道) ■土地の権利形態/所有権■取引態様/売主■広告主/株式会社一条工務店、東京都江東区木場五丁目10-10、03-5245-0111、宅建業免許:国土交通大臣(7)第5369号、建設業許可:国土交通大臣(特-7)第10540号、公益社団法人首都圏不動産公正取引協議会加盟、一般社団法人全国住宅産業協会加盟■その他制限事項/景観法・宅地造成等規制法・都市再生特別措置法■取引条件有効期限/2026年6月末■備考/美しいまちなみと豊かな住環境を確保する街並みガイドラインを制定■写真は全てイメージです

【建築条件付宅地分譲とは】この土地は、土地売買契約後3ヶ月以内に株式会社一条工務店と住宅の建築工事請負契約を締結することを条件に販売します。この期間内に建築工事請負契約が締結されなかった場合は、土地売買契約は白紙となり、受領した金員は無利息でお返しします。