

御社とは、厚生活動の一環として業務協定を締結していただいておりますので、提携割引制度をご利用いただけます。



豊富な分譲地情報・納得価格の規格住宅・セミオーダー住宅・業界トップクラスの長期保証※1

※1構造耐力上主要な部分：30年 雨水の浸入を防止する部分：30年

ダイワハウスにお任せください

戸建住宅



※分譲住宅をご購入の際、一部協定法人割引の適用ができない物件もございます。

【住宅】

鉄骨造・木造の「xevo（ジーヴォ）」シリーズで、住まいの基本品質を追求し、快適で安心できる住まいづくりを進めています。

本体価格の4%割引

【分譲住宅】

基本性能が高く、周辺環境や自然と調和した街並みを目指した分譲住宅をご用意しています。

建物価格の1%割引

お住まいのアンケートにお答えいただいた方に
クオ・カード500円分
プレゼントしております。

こちらの二次元コードより
ご回答ください

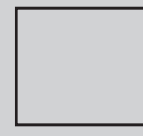


お家づくりのご相談は

万代八千代の杜住宅公園
xevoΣ PREMIUM展示場

〒950-0909 新潟県新潟市中央区八千代2丁目3-11
TEL/025-212-2000 火・水・祝日定休

※来場のご予約はこちらから



ご来場予約される際、
ご要望欄に担当者の名前を
ご入力ください。

担当者



Daiwa House
NIIGATA

ダイワハウス 新潟エリアの分譲地

はじまる

新潟 素敵 LIFE.

大和ハウス工業(株)
新潟支店

分譲地のご紹介

中面の分譲住宅の二次元コードよりご予約ください。

◎平日やお仕事帰りもお気軽にご予約・ご相談ください。◎2日以内にご来場予定の場合はお電話にて承ります。

来場キャンペーン

開催期間

2026年 4.2(木) - 6.30(火)



※写真は交換商品の一例です



tower
Webカタログギフト

5,000 ポイント分
プレゼント!

詳細は
コチラ



大和ハウスの公式WEBサイトから「分譲地」もしくは「住宅展示場」にご予約・ご来場いただきアンケートに回答。さらに次回の商談予約・実施で

【注意事項】 ●過去に大和ハウス工業の展示場・分譲地に来場されたことのない方が、大和ハウス公式WEBサイトから来場予約の上、住宅展示場・分譲地にご来場いただいた場合に限ります。●後日、次回の高鉄予約をキャンセルされた場合、「towerのWebカタログギフト5,000ポイント分」の商品獲得の権利は無効となります。●1家族さま1回限り。●未成年者のみのご来場はご遠慮ください。●プレゼントのお渡しは、次回の商談実施時となります。※詳細は大和ハウス公式WEBサイトをご確認ください。

来場
特典

2026年

4/2(木) ~ 4/30(木)

火・水曜・祝日除く

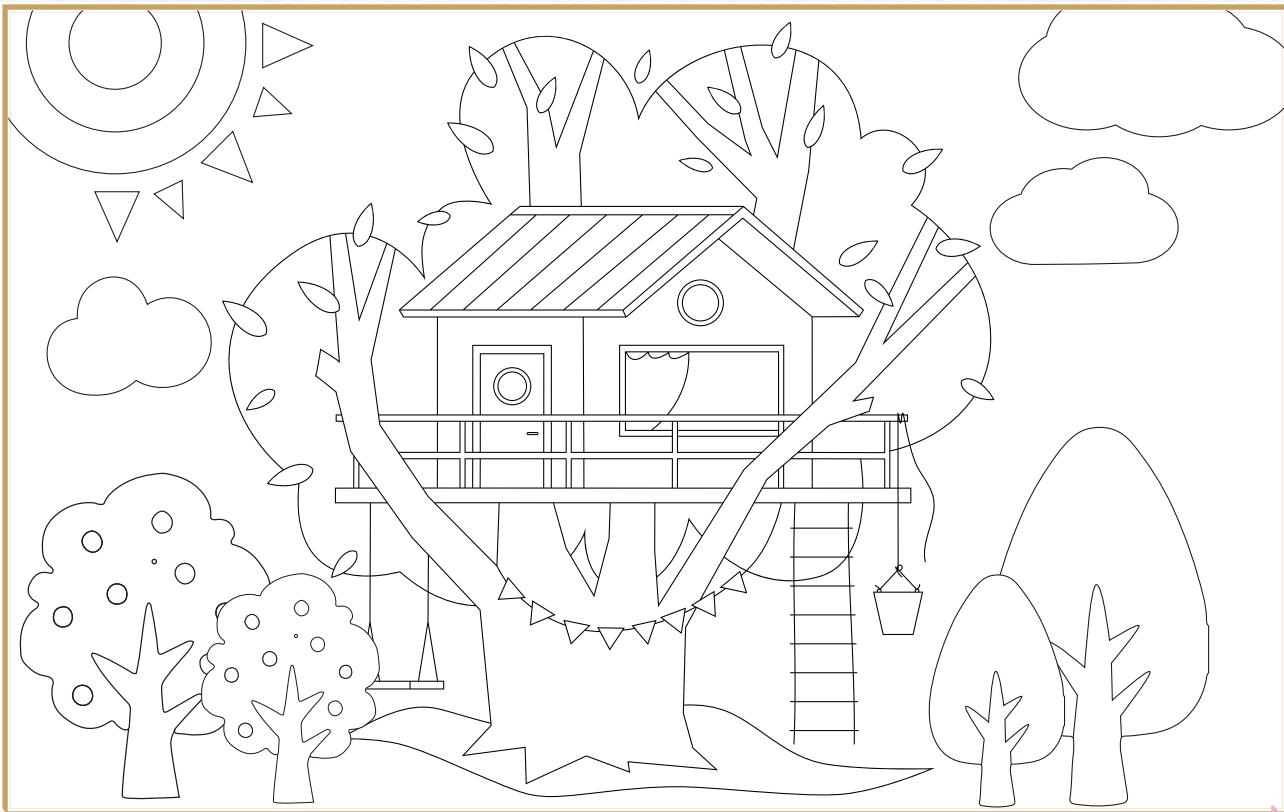
おうちぬりえ

完成したぬりえを持って
ご来場いただくと

Amazon
ギフトカード **2,000円分**プレゼント!

【キャンペーン主催：大和ハウス工業株式会社 新潟支店】(AmazonはAmazon.com, Inc. またはその関連会社の商標です。)

上手に色を塗って素敵なぬりえにしてね。



※会場へご来場いただき、アンケートにお答えいただいたお客様にプレゼントいたします。※1家族につき1つとさせていただきます。
※未成年の方のみの来場は対象外とさせていただきます。※商品は変更になる場合があります。引換券をお渡します。

【お客さまの個人情報の利用目的について】大和ハウスグループまたは提携先が行う事業に関する案内・提案、契約の締結・履行、アフターサービスの実施、お客さまからのお問合せ・資料請求への対応、新しい商品・サービスの開発、お客さまに有益と思われる情報の提供、広告の配信およびそれを目的とした第三者提供などのために、お客さまの個人情報を利用させていただきます。

ご予約はお電話またはwebから



0120-86-2731

営業時間：10:00～18:00/火・水・祝日定休



Daiwa House®

セキュレア紫竹五丁目



セキュレア中木戸



まちなかジーヴォ新和二丁目



セキュレア新和二丁目Ⅱ



セキュレア新和四丁目Ⅱ



セキュレア浜浦町1丁目



セキュレア寺尾東



セキュレア小針一丁目



セキュレア小針一丁目Ⅱ



セキュレア神道寺三丁目



セキュレアもえぎ野二丁目



セキュレア関屋田町三丁目



セキュレア水道町一丁目



セキュレア東青山



セキュレア女池三丁目



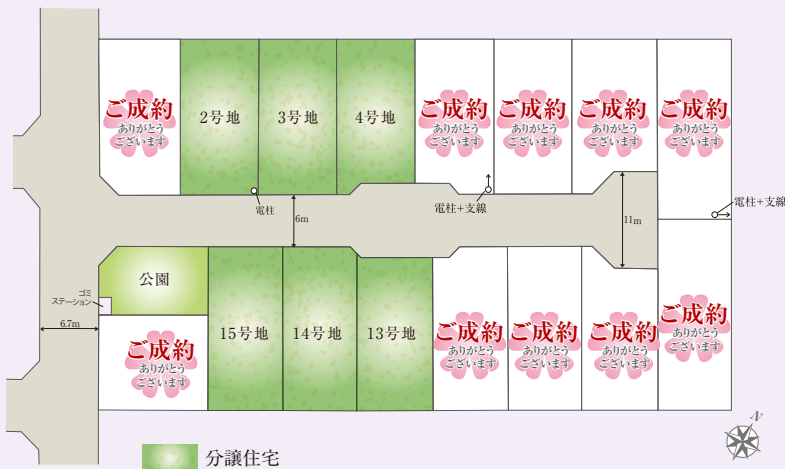
セキュレア上近江



セキュレア土合三丁目



LANDPLAN



CAR NAVI 新潟県新潟市東区紫竹5丁目11付近

■セキュレア紫竹五丁目 全体概要●総区画数/16区画●所在地/新潟県新潟市東区紫竹五丁目145番4他●交通/JR上越新幹線「新潟」駅 新潟交通約11分「紫竹」バス停徒歩9分●用途地域/第一種住居地域●都市計画/市街化区域●私道負担/あり 447.32㎡のうち15分の1の負担持分●土地の権利形態/所有権●道路/6m・6.7m(アスファルト舗装)●設備等の概要/電気:大和ハウス工業(他の小売電気事業者の選択も可能です)、ガス:都市ガス、水道:市営水道、下水:公共下水道●売主/大和ハウス工業株式会社
【分譲住宅 物件概要】●販売戸数/6戸●販売価格(税込)/3,980万円~4,290万円●土地面積/149.99㎡~158.20㎡●延床面積/91.08㎡~101.85㎡●間取り/2LDK(1戸)・3LDK(3戸)・4LDK(2戸)●建築確認番号/第ERI-24032.195号他●構造/木造2階建●建物完成年月/令和7年3月完成済(3戸)、令和7年5月完成済(1戸)、令和7年7月完成済(1戸)、令和7年8月完成済(1戸)●引渡可能年月/即引渡可

2

号地

3LDK

+ファミリークローゼット

土地面積/156.86㎡(約47.45坪)
延床面積/91.08㎡(約27.55坪)

即お引き渡し可能

3

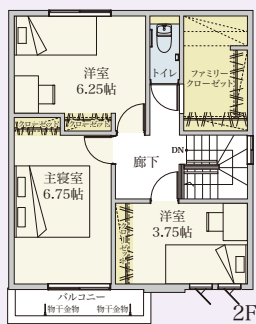
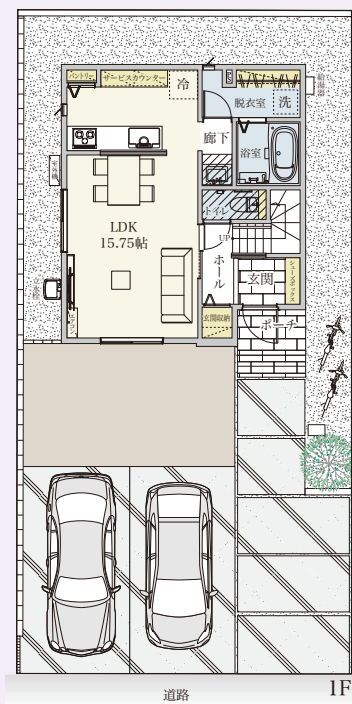
号地

3LDK

+ファミリークローゼット

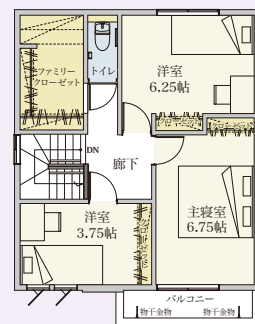
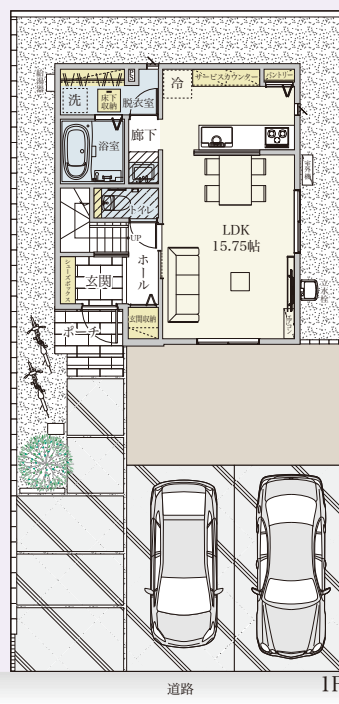
土地面積/156.81㎡(約47.43坪)
延床面積/91.08㎡(約27.55坪)

即お引き渡し可能



ComfortWood

販売価格
4,290 (税込) 万円



ComfortWood

販売価格
4,290 (税込) 万円

【お詫びと訂正】令和8年2月に実施した広告において、2号地・3号地間取り図のエアコンの位置に誤りがありました。現在表示している間取り図が正しいものとなります。

お詫びと共に訂正いたします。

※間取・外構植栽図は設計図書を基に描き起こしたもので、実際とは多少異なる場合があります。※間取図内の家具・家電・備品・車・自転車等は価格に含まれません。

各号地の特長をホームページにてご覧いただけます。▶▶▶



14

号地

2LDK

 即お引き渡し可能

+ウォークインクローゼット+ファミリークローゼット×2
+玄関収納 +階段下収納

土地面積 / 157.86㎡ (47.75坪)

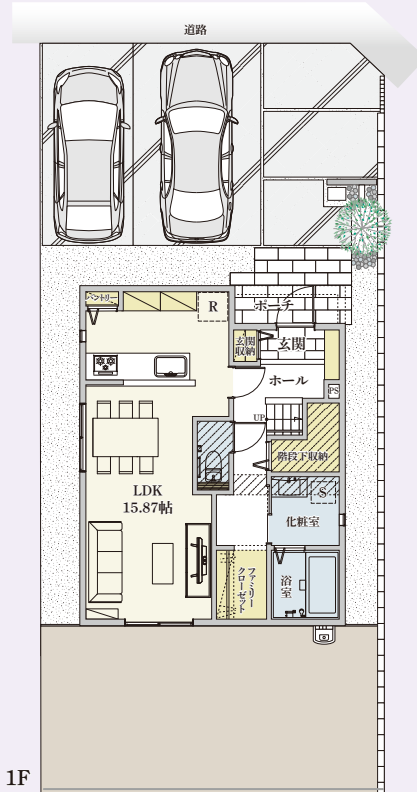
延床面積 / 101.85㎡ (30.80坪)

販売価格 **4,140** (税込) 万円

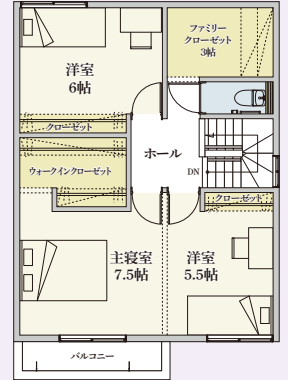
ComfortWood



LDK



1F



2F



15

号地

4LDK

 即お引き渡し可能

+ウォークインクローゼット+ファミリークローゼット+玄関収納

土地面積 / 158.20㎡ (47.85坪)

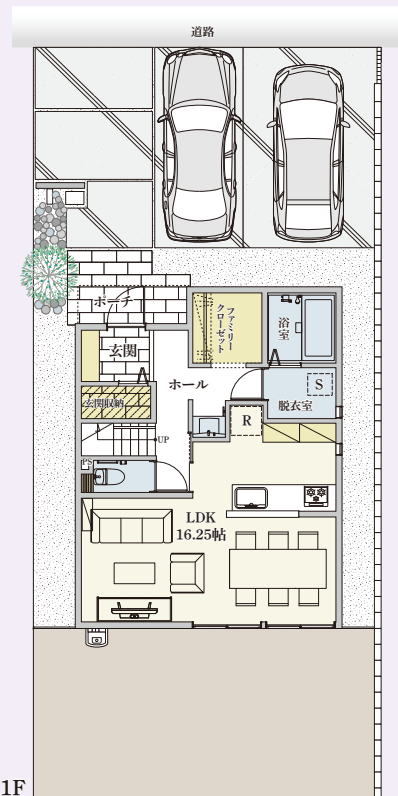
延床面積 / 101.85㎡ (30.80坪)

販売価格 **4,140** (税込) 万円

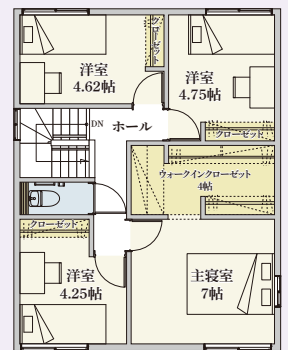
ComfortWood



LDK



1F



2F



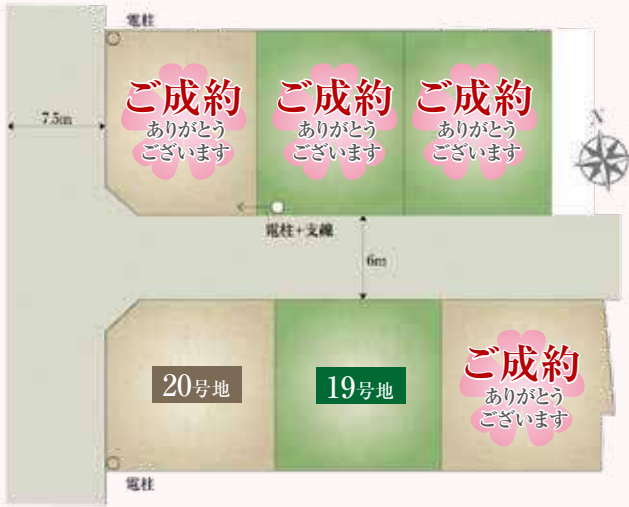
※間取・外構植栽図は設計図書を基に描き起こしたもので、実際とは多少異なる場合があります。※間取図・写真内の家具・家電・備品・車等は価格に含まれません。

各号地の特長をホームページにてご覧いただけます。▶▶▶



LANDPLAN

分譲住宅
建築条件付宅地



CAR NAVI 新潟県新潟市東区中木戸361付近

■セキュレア中木戸 全体概要●総区画数/23区画(内、当社6区画)●所在地/新潟県新潟市東区中木戸355番37他●交通/JR上越新幹線「新潟」駅 新潟交通バス 約20分「下木戸」バス停徒歩6分~7分●用途地域/工業地域●都市計画/市街化区域●私道負担/なし●土地の権利形態/所有権●道路/6.0m~7.5m(アスファルト舗装)●設備等の概要/電気:大和ハウス工業(他の小売電気事業者の選択も可能です)、ガス:都市ガス(分譲住宅はオール電化のためなし)、水道:市営水道、下水:公共下水道●売主/大和ハウス工業株式会社
【分譲住宅 物件概要】●販売戸数/1戸●販売価格(税込)/3,880万円●土地面積/141.90㎡●延床面積/94.57㎡●間取り/3LDK●建築確認番号/第ERI-24011510号●構造/軽量鉄骨2階建●建物完成年月/令和6年9月完成済●引渡可能年月/即引渡可
【建築条件付宅地 物件概要】●販売区画数/1区画●販売価格/1,310万円●土地面積/141.78㎡●建ぺい率/70%●容積率/200%●地目/宅地
[建築条件付宅地分譲とは]この土地は、土地売買契約締結後3ヶ月以内に、当社と住宅の建築請負契約を締結していただくことを条件として販売いたします。この期間内に住宅を建築しないことが確定したとき、または住宅の建築請負契約が成立しなかった場合は、土地売買契約は白紙となり、受領した金額は全額無利息で返却致します。詳細については、係員におたずねください。

19

号地

3LDK

即お引き渡し可能

+ウォークインクローゼット+玄関収納

土地面積/141.90㎡(約42.92坪)
延床面積/94.57㎡(約28.60坪)

販売価格 **3,880** 万円 (税込)

ΣSc



建物外観



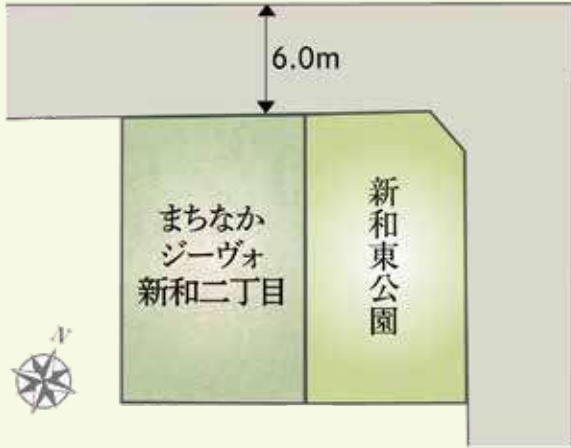
分譲住宅 建築条件付宅地

※間取・外構植栽図は設計図書を基に描き起こしたもので、実際とは多少異なる場合があります。※間取図内の家具・家電・備品・車等は価格に含まれません。

各号地の特長をホームページにてご覧いただけます。▶▶▶



LANDPLAN



CAR NAVI 新潟市中央区新和2丁目14-18

■まちなかジーヴォ新和二丁目 全体概要●総区画数/1区画●所在地/新潟県新潟市中央区新和二丁目168番33●交通/JR越後線「上所」駅まで徒歩15分、JR越後線「新潟」駅新潟交通バス約12分「上所小学校前」バス停徒歩9分●用途地域/第一種中高層住居専用地域●都市計画/市街化区域●私道負担/あり 374㎡のうち37424分の3683の負担持分●土地の権利形態/所有権●道路/6.0m(アスファルト舗装)●設備等の概要/電気:大和ハウス工業(他の小売電気事業者の選択も可能です)、ガス:都市ガス、水道:市営水道、下水:公共下水道●売主/大和ハウス工業株式会社
 【分譲住宅 物件概要】●販売戸数/1戸●販売価格(税込)/5,980万円●土地面積/149.82㎡●延床面積/113.26㎡●間取り/3LDK●建築確認番号/第ERI-24007342号●構造/軽量鉄骨2階建●建物完成年月/令和6年8月完成済●引渡可能年月/即引渡可

1号地

3LDK

即お引き渡し可能

+テレワークスペース+階段下物入+玄関収納+お便り紙蔵庫
 +自分専用カッツケロッカー+ビューティークローゼット

土地面積/149.82㎡(約45.32坪)

延床面積/113.26㎡(約34.26坪)

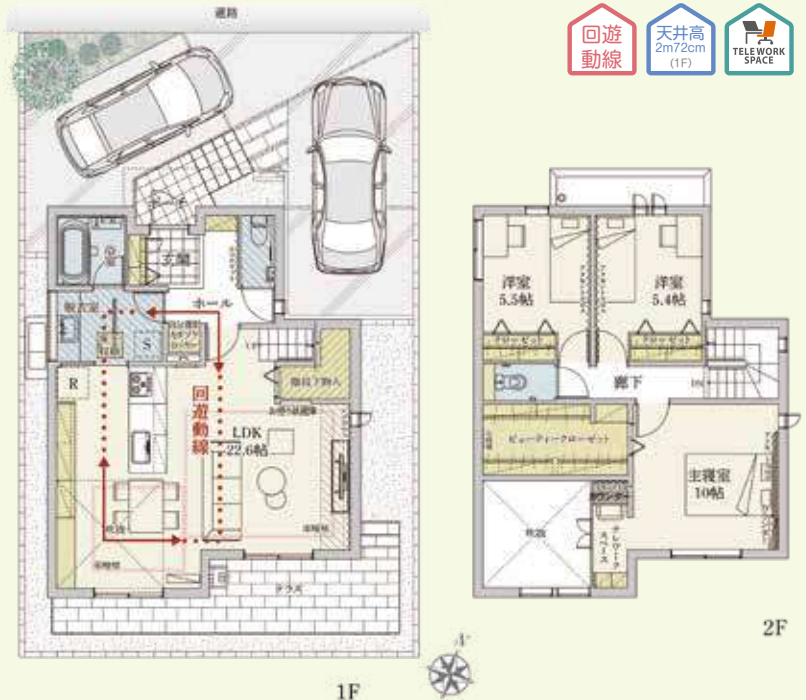
販売価格 5,980 (税込) 万円



xevo Σ



建物外観



※間取・外構植栽図は設計図書を基に描き起こしたもので、実際とは多少異なる場合があります。※間取図内の家具・家電・備品・車等は価格に含まれません。

各号地の特長をホームページにてご覧いただけます。▶▶▶▶



LANDPLAN



CAR NAVI 新潟県新潟市中央区新和二丁目15付近

■セキュレア新和二丁目II 全体概要●総区画数/25区画(内、当社7区画)●所在地/新潟県新潟市中央区新和二丁目143番52●交通/JR越後線「上野」駅まで徒歩15分●用途地域/第一種中高層住居専用地域●都市計画/市街化区域●私道負担/なし●土地の権利形態/所有権●道路/6.0m(アスファルト舗装)●設備等の概要/電気:大和ハウス工業(他の小売電気事業者の選択も可能です)、ガス:都市ガス、水道:市営水道、下水:公共下水道●売主/大和ハウス工業株式会社
【分譲住宅 物件概要】●販売戸数/1戸●販売価格(税込)/4,730万円●土地面積/115.57㎡●延床面積/102.68㎡●間取り/4LDK●建築確認番号/第ERI-25010160号●構造/木造2階建●建物完成年月/令和7年8月完成済●引渡可能年月/即引渡可

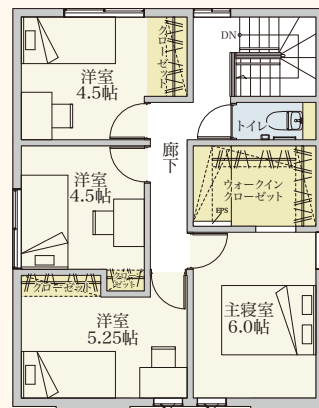
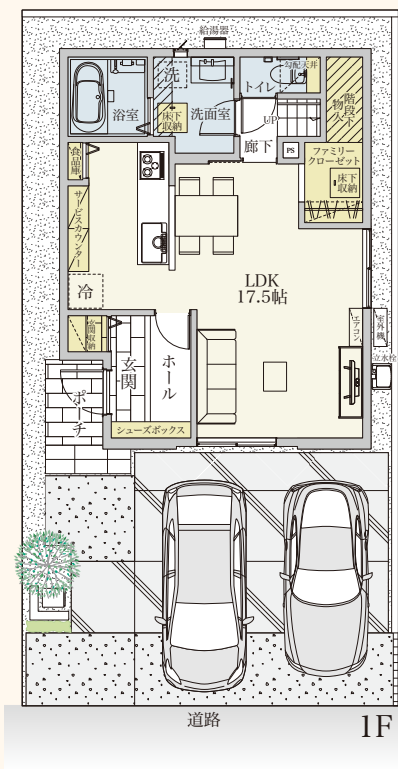
5号地 | **4LDK** 即お引き渡し可能
+玄関収納+ファミリークローゼット+ウォークインクローゼット
土地面積/115.57㎡(約34.95坪)
延床面積/102.68㎡(約31.06坪)

販売価格 **4,730** (税込) 万円

Comfort Wood



建物外観



2F

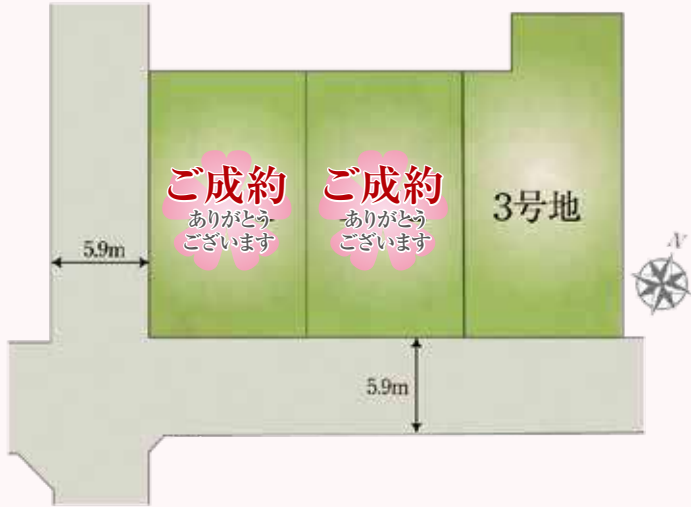


※間取・外構植栽図は設計図書を基に描き起こしたもので、実際とは多少異なる場合があります。※間取図内の家具・家電・備品・車等は価格に含まれません。

各号地の特長をホームページにてご覧いただけます。▶▶▶



LANDPLAN



■セキュリア新和四丁目II 全体概要●総区画数/3区画●所在地/新潟県新潟市中央区新和4丁目80番82●交通/JR越後線「上所」駅まで徒歩17分、JR越後線「新潟」駅 新潟交通約16分「南地区センター前」バス停徒歩6分●用途地域/第一種住居地域●都市計画/市街化区域●私道負担/なし●土地の権利形態/所有権●道路/5.9m(アスファルト舗装)●設備等の概要/電気:大和ハウス工業(他の小売電気事業者の選択も可能です)、ガス:都市ガス、水道:市営水道、下水:公共下水道●売主/大和ハウス工業株式会社
【分譲住宅 物件概要】●販売戸数/1戸●販売価格(税込)/4,690万円●土地面積/163.36㎡●延床面積/92.74㎡●間取り/3LDK●建築確認番号/第ERI-24026461号●構造/木造2階建●建物完成年月/令和7年3月完成済●引渡可能年月/即引渡可
※総区画数/3区画の他に集合住宅利用地が1区画あります。
【お詫びと訂正】令和8年2月に実施した広告において、構造を軽量鉄骨造2階建と表示しておりましたが、木造2階建の誤りでした。お詫びと共に訂正いたします。



CAR NAVI 新潟県新潟市中央区新和4丁目10付近

3号地

3LDK



+玄関収納+ウォークインクローゼット+ファミリークローゼット
土地面積/163.36㎡(約49.41坪)
延床面積/92.74㎡(約28.05坪)

販売価格 **4,690** (税込) 万円

ComfortWood



建物外観



1F

2F

※間取・外構植栽図は設計図書を基に描き起こしたもので、実際とは多少異なる場合があります。※間取図内の家具・家電・備品・車等は価格に含まれません。

各号地の特長をホームページにてご覧いただけます。▶▶▶



LANDPLAN



■セキュレア浜浦町1丁目 全体概要●総区画数/7区画(内、当社5区画)●所在地/新潟県新潟市中央区浜浦町1丁目238番12●交通/JR越後線「関屋」駅まで徒歩9分●用途地域/第一種中高層住居専用地域●都市計画/市街化区域●私道負担/あり12㎡の負担持分●土地の権利形態/所有権●道路/6m(アスファルト舗装)●設備等の概要/電気:東北電力(他の小売電気事業者の選択も可能です)、ガス:都市ガス、水道:市営水道、下水:公共下水道●売主/大和ハウス工業株式会社
【分譲住宅 物件概要】●販売戸数/1戸●販売価格(税込)/4,490万円(4号地)●土地面積/152.16㎡(4号地)●延床面積/91.08㎡(4号地)●間取り/3LDK●建築確認番号/第ERI-24040819号●構造/木造2階建●建物完成年月/令和7年6月完成済●引渡可能年月/即引渡可



4号地

3LDK

即お引き渡し可能

+ファミリークローゼット

土地面積/152.16㎡(約46.02坪) 延床面積/91.08㎡(約27.55坪)

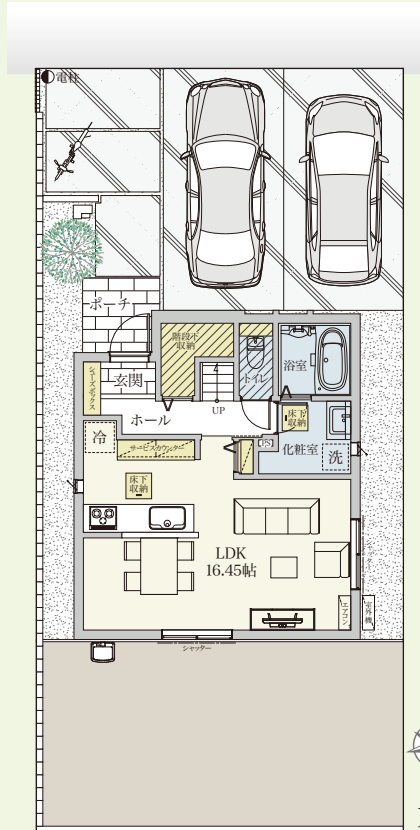
販売価格 **4,490** (税込) 万円



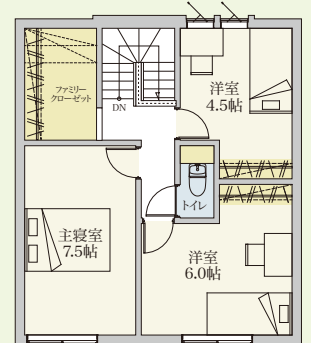
建物外観



リビング・ダイニング※写真内の家具・家電・備品等はCG加工により配置例を示したもので価格には含まれません。



ComfortWood



2F



1F

※間取・外構植栽図は設計図書を基に描き起こしたもので、実際とは多少異なる場合があります。※間取図内の家具・家電・備品・車等は価格に含まれません。

各号地の特長をホームページにてご覧いただけます。▶▶▶



LANDPLAN



CAR NAVI

新潟県新潟市西区寺尾東3丁目6-27

■セキュレア寺尾東 全体概要●総区画数/2区画●所在地/新潟県新潟市西区寺尾東3丁目1726番26●交通/JR越後線「寺尾」駅まで徒歩11分●用途地域/第一種低層住居専用地域●都市計画/市街化区域●私道負担/なし●土地の権利形態/所有権●道路/6.0m(アスファルト舗装)●設備等の概要/電気:大和ハウス工業(他の小売電気事業者の選択も可能です)、ガス:都市ガス、水道:市営水道、下水:公共下水道●売主/大和ハウス工業株式会社

【分譲住宅 物件概要】●販売戸数/1戸●販売価格(税込)/4,090万円●土地面積/137.44㎡●延床面積/102.02㎡●間取り/3LDK●建築確認番号/第ERI-23044338号●構造/軽量鉄骨2階建●建物完成年月/令和6年6月完成済●引渡可能年月/即引渡可

2号地

3LDK  即お引き渡し可能

+ウォークインクローゼット+玄関収納ト+テレワークスペース

土地面積/137.44㎡(約41.57坪) 延床面積/102.02㎡(約30.86坪)

販売価格 4,090 (税込) 万円



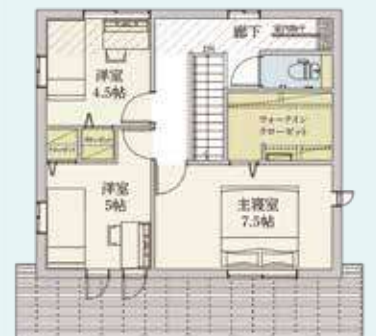
ΣSc



建物外観



1F



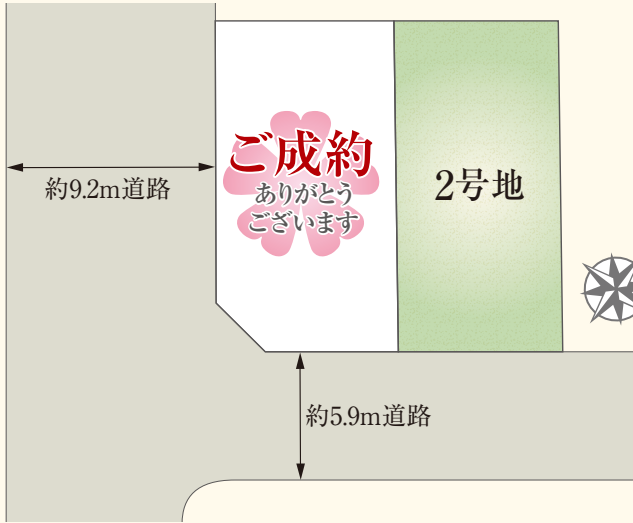
2F

※間取・外構植栽図は設計図書を基に描き起こしたもので、実際とは多少異なる場合があります。※家具・家電・備品・車等は価格に含まれません。



各号地の特長をホームページにてご覧いただけます。▶▶▶

LANDPLAN



■セキュレア小針一丁目 全体概要●総区画数/2区画●所在地/新潟県新潟市西区小針一丁目1016-7●交通/JR越後線「小針」駅まで徒歩14分●用途地域/第二種中高層住居専用地域●都市計画/市街化区域●私道負担/あり 2号地:21㎡の負担持分●土地の権利形態/所有権●道路/5.9m(アスファルト舗装)●設備等の概要/電気:大和ハウス工業(他の小売電気事業者の選択も可能です)、ガス:都市ガス、水道:市営水道、下水:公共下水道●売主/大和ハウス工業株式会社
【分譲住宅 物件概要】●販売戸数/1戸●販売価格(税込)/3,980万円●土地面積/106.77㎡●延床面積/89.42㎡●間取り/3LDK●建築確認番号/第ERI-24036577号●構造/木造2階建●建物完成年月/令和7年7月完成済●引渡可能年月/即引渡可

2号地

3LDK

即お引き渡し可能

+玄関収納+ファミリークローゼット
+ウォークインクローゼット

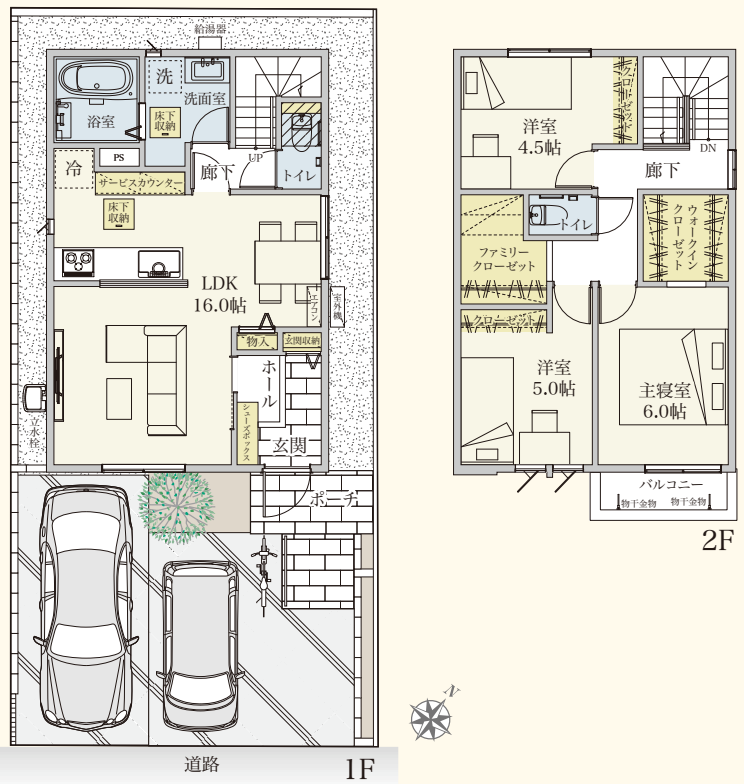
販売価格 3,980 (税込) 万円

土地面積/106.77㎡(約32.29坪) 延床面積/89.42㎡(約27.04坪)

ComfortWood



建物外観



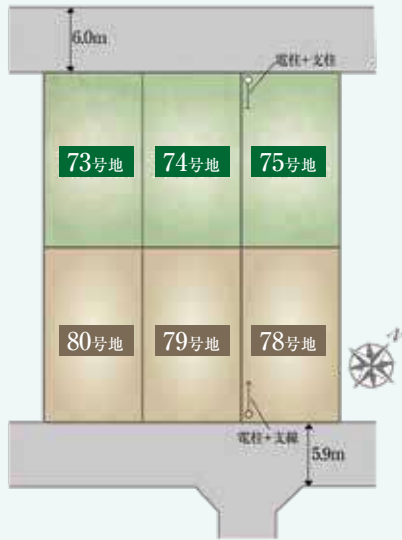
※間取・外構植栽図は設計図書を基に描き起こしたもので、実際とは多少異なる場合があります。※間取図内の家具・家電・備品・車・自転車等は価格に含まれません。

各号地の特長をホームページにてご覧いただけます。▶▶▶▶



LAND PLAN

- 分譲住宅
- 建築条件付宅地



■セキュレア小針一丁目II 全体概要●総区画数/100区画(内、当社6区画)●所在地/新潟県新潟市西区小針一丁目1139-88他●交通/JR越後線「小針」駅まで徒歩20分、JR越後線「青山」駅まで徒歩22分●用途地域/第二種中高層住居専用地域●都市計画/市街化区域●私道負担/なし●土地の権利形態/所有権●道路/5.9m・6.0m(アスファルト舗装)●設備等の概要/電気:大和ハウス工業(他の小売電気事業者の選択も可能です)、ガス:都市ガス、水道:市営水道、下水:公共下水道●売主/大和ハウス工業株式会社
【分譲住宅 物件概要】●販売戸数/3戸●販売価格(税込)/3,980万円~4,700万円●土地面積/149.84㎡~149.87㎡●延床面積/91.08㎡~104.33㎡●間取り/3LDK●建築確認番号/第ERI-24028873号他●構造/木造2階建●建物完成年月/令和7年7月完成済●引渡可能年月/即引渡可
【建築条件付宅地 物件概要】●販売区画数/3区画●販売価格/2,130万円●土地面積/149.82㎡~149.85㎡●建ぺい率/60%●容積率/200%●地目/宅地
[建築条件付宅地分譲とは]この土地は、土地売買契約締結後3ヶ月以内に、当社と住宅の建築請負契約を締結していただくことを条件として販売いたします。この期間内に住宅を建築しないことが確定したとき、または住宅の建築請負契約が成立しなかった場合は、土地売買契約は白紙となり、受領した金銭は全額無利息で返却致します。詳細については、係員におたずねください。

73

号地

3LDK

即お引き渡し可能

+玄関収納+階段下物入
+ファミリークローゼット+ウォークインクローゼット

販売価格 **4,700** (税込) 万円

土地面積/149.84㎡(約45.32坪) 延床面積/104.33㎡(約31.55坪)

ComfortWood



建物外観



分譲住宅

建築条件付宅地

※間取・外構植栽図は設計図書を基に描き起こしたもので、実際とは多少異なる場合があります。※間取図内の家具・家電・備品・車・自転車等は価格に含まれません。

各号地の特長をホームページにてご覧いただけます。▶▶▶



74号地

3LDK

+階段下収納+ファミリークローゼット

土地面積/149.87m²(約45.33坪) 延床面積/91.08m²(約27.55坪)



販売価格 3,980万円 (税込)

ComfortWood



建物外観



75号地

3LDK

+ファミリークローゼット

土地面積/149.87m²(約45.33坪) 延床面積/91.08m²(約27.55坪)



販売価格 4,630万円 (税込)

ComfortWood



建物外観



※間取・外構植栽図は設計図書を基に描き起こしたもので、実際とは多少異なる場合があります。※間取図内の家具・家電・備品・車・自転車等は価格に含まれません。

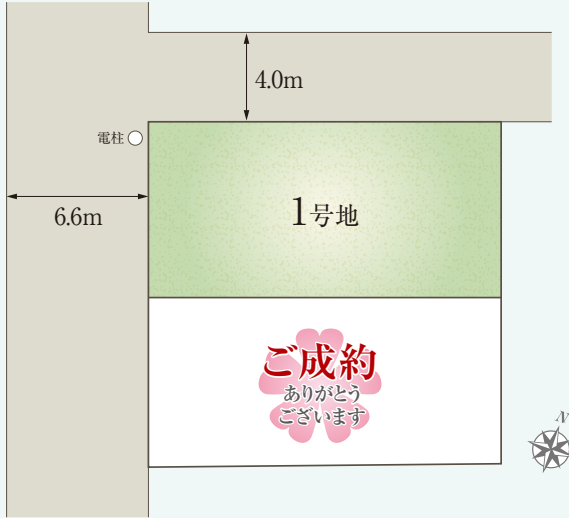
分譲住宅

建築条件付宅地



各号地の特長をホームページにてご覧いただけます。▶▶▶

LANDPLAN



■セキュレア神道寺三丁目 全体概要 ●総区画数/2区画 ●所在地/新潟県新潟市中央区神道寺三丁目3番6 ●交通/JR越後線「上野」駅まで徒歩16分、JR上越新幹線「新潟」駅まで新潟交通バス約13分(徒歩3分の「和合町」バス停乗車) ●用途地域/第二種中高層住居専用地域 ●都市計画/市街化区域 ●私道負担/1号地:あり 31㎡の負担持分 ●土地の権利形態/所有権 ●道路/4m, 6.6m(アスファルト舗装) ●設備等の概要/電気:大和ハウス工業(他の小売電気事業者の選択も可能です)、ガス:都市ガス、水道:市営水道、下水:公共下水道 ●売主/大和ハウス工業株式会社
【分譲住宅 物件概要】 ●販売戸数/1戸 ●販売価格(税込)/5,240万円 ●土地面積/125.11㎡ ●延床面積/106.49㎡ ●間取り/3LDK ●建築確認番号/第ERI-25029508号 ●構造/軽量鉄骨2階建 ●建物完成年月/令和8年2月完成済 ●引渡可能年月/即引渡可



【お詫びと訂正】令和8年3月に実施した広告において総区画数を16区画と表示しておりましたが、2区画の誤りでした。お詫びと共に訂正いたします。

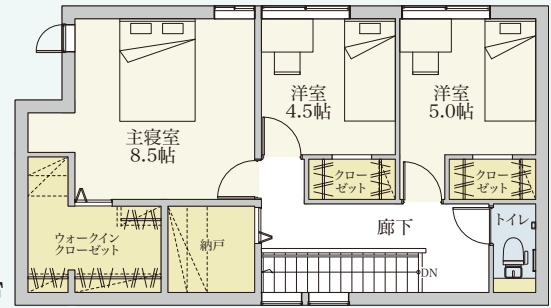
1号地

3LDK

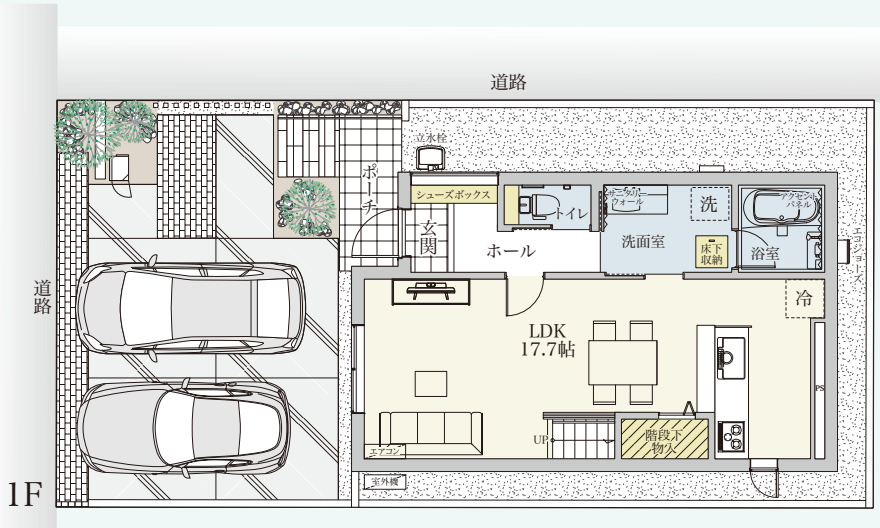
即お引き渡し可能

+ウォークインクローゼット+納戸
土地面積/125.11㎡(約37.84坪)
延床面積/106.49㎡(約32.21坪)

販売価格 **5,240** (税込) 万円



ΣSc



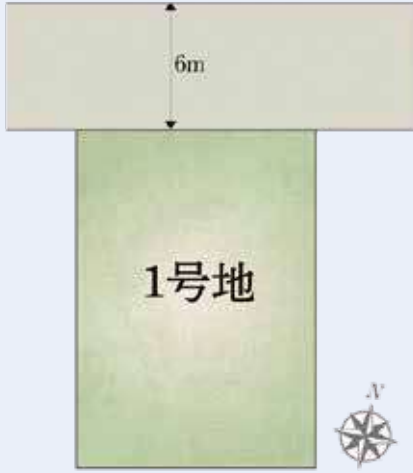
※間取・外構植栽図は設計図書を基に描き起こしたもので、実際とは多少異なる場合があります。※間取図内の家具・家電・備品・車等は価格に含まれません。

各号地の特長をホームページにてご覧いただけます。▶▶▶





LANDPLAN



※区画図は設計図書を基に描き起こしたもので、実際とは多少異なる場合があります。



CAR NAVI 新潟県新潟市東区もえぎ野二丁目9-3



現地写真

■セキュレアもえぎ野二丁目 全体概要●総区画数/1区画●所在地/新潟県新潟市東区もえぎ野二丁目110-3●交通/JR信越本線「越後石山」駅まで徒歩15分●用途地域/第一種中高層住居専用地域●都市計画/市街化区域●私道負担/なし●土地の権利形態/所有権●道路/6m(アスファルト舗装)●設備等の概要/電気:大和ハウス工業(他的小売電気事業者の選択も可能です)、ガス:都市ガス、水道:市営水道、下水:公共下水道●売主/大和ハウス工業株式会社
【建築条件付宅地 物件概要】●販売区画数/1区画●販売価格/1,680万円●土地面積/177.61㎡●建ぺい率/60%●容積率/200%●地目/宅地
[建築条件付宅地分譲とは]この土地は、土地売買契約締結後3ヶ月以内に、当社と住宅の建築請負契約を締結していただくことを条件として販売いたします。この期間内に住宅を建築しないことが確定したとき、または住宅の建築請負契約が成立しなかった場合は、土地売買契約は白紙となり、受領した金銭は全額無利息で返却致します。詳細については、係員におたずねください。



LANDPLAN



※区画図は設計図書を基に描き起こしたもので、実際とは多少異なる場合があります。



CAR NAVI 新潟市中央区関屋田町3丁目412



現地写真

■セキュレア関屋田町三丁目 全体概要●総区画数/2区画●所在地/新潟県新潟市中央区関屋田町3丁目413●交通/JR越後線「白山」駅まで徒歩13分●用途地域/第二種中高層住居専用地域●都市計画/市街化区域●私道負担/なし●土地の権利形態/所有権●道路/5.6m(アスファルト舗装)●設備等の概要/電気:大和ハウス工業(他的小売電気事業者の選択も可能です)、ガス:都市ガス、水道:市営水道、下水:公共下水道●売主/大和ハウス工業株式会社
【建築条件付宅地 物件概要】●販売区画数/1区画●販売価格/1,945万円●土地面積/165.28㎡●建ぺい率/60%●容積率/200%●地目/宅地
[建築条件付宅地分譲とは]この土地は、土地売買契約締結後3ヶ月以内に、当社と住宅の建築請負契約を締結していただくことを条件として販売いたします。この期間内に住宅を建築しないことが確定したとき、または住宅の建築請負契約が成立しなかった場合は、土地売買契約は白紙となり、受領した金銭は全額無利息で返却致します。詳細については、係員におたずねください。
【お詫びと訂正】令和8年3月に実施した広告において総区画数を1区画と表示しておりましたが、2区画に変更いたします。それに伴い、1号地の敷地面積と販売価格が330.56㎡・3,890万円から165.28㎡・1,945万円に変更いたします。お詫びと共に訂正いたします。



LANDPLAN



現地写真

※区画図は設計図書を基に描き起したもので、実際とは多少異なる場合があります。



CAR NAVI 新潟県新潟市中央区水道町1丁目5932-47

■セキュレア水道町一丁目 全体概要●総区画数/1区画●所在地/新潟県新潟市中央区水道町一丁目5932-47、5932-425●交通/JR越後線「白山」駅まで徒歩16分●用途地域/第一種低層住居専用地域●都市計画/市街化区域●私道負担/なし●土地の権利形態/所有権●道路/6.2m~6.6m(アスファルト舗装)●設備等の概要/電気:大和ハウス工業(他の小売電気事業者の選択も可能です)、ガス:都市ガス、水道:市営水道、下水:公共下水道●売主/大和ハウス工業株式会社
【建築条件付宅地 物件概要】●販売区画数/1区画●販売価格/5,980万円●土地面積/562.43㎡●建ぺい率/50%●容積率/100%●地目/宅地※準防火地域

[建築条件付宅地分譲とは]この土地は、土地売買契約締結後3ヶ月以内に、当社と住宅の建築請負契約を締結していただくことを条件として販売いたします。この期間内に住宅を建築しないことが確定したとき、または住宅の建築請負契約が成立しなかった場合は、土地売買契約は白紙となり、受領した金銭は全額無利息で返却致します。詳細については、係員におたずねください。



LAND PLAN



※区画図は設計図書を基に描き起したもので、実際とは多少異なる場合があります。



現地写真



CAR NAVI 新潟県新潟市西区東青山1丁目12-1付近

■セキュレア東青山 全体概要●総区画数/1区画●所在地/新潟県新潟市西区東青山1丁目12-8●交通/JR越後線「青山」駅まで徒歩14分●用途地域/第二種中高層住居専用地域●都市計画/市街化区域●私道負担/なし●土地の権利形態/所有権●道路/6m(アスファルト舗装)●設備等の概要/電気:東北電力(他の小売電気事業者の選択も可能です)、ガス:都市ガス、水道:市営水道、下水:公共下水道●売主/大和ハウス工業株式会社
【建築条件付宅地 物件概要】●販売区画数/1区画●販売価格/2,890万円●土地面積/219.01㎡●建ぺい率/60%●容積率/200%●地目/宅地

[建築条件付宅地分譲とは]この土地は、土地売買契約締結後3ヶ月以内に、当社と住宅の建築請負契約を締結していただくことを条件として販売いたします。この期間内に住宅を建築しないことが確定したとき、または住宅の建築請負契約が成立しなかった場合は、土地売買契約は白紙となり、受領した金銭は全額無利息で返却致します。詳細については、係員におたずねください。



LANDPLAN



現地写真

※区画図は設計図書を基に描き起こしたもので、実際とは多少異なる場合があります。



CAR NAVI 新潟県新潟市中央区女池3丁目61-4

■セキュレア女池三丁目 全体概要●総区画数/2区画●所在地/新潟県新潟市中央区女池3丁目1074-10、1074-28の一部
他●交通/JR越後線「上所」駅まで徒歩14分●用途地域/第一種中高層住居専用地域●都市計画/市街化区域●私道
負担/1号地:あり37mの負担持分・2号地:なし●土地の権利形態/所有権●道路/4.0m・5.4m(アスファルト舗装)●設備等の
概要/電気:大和ハウス工業(他の小売電気事業者の選択も可能です)、ガス:都市ガス、水道:市営水道、下水:公共下水道●売
主/大和ハウス工業株式会社

【建築条件付宅地 物件概要】●販売区画数/2区画●販売価格/2,230万円(1号地)・2,170万円(2号地)●土地面積/
166.11㎡(1号地)・161.77㎡(2号地)●建ぺい率/60%(1号地は70%)●容積率/200%●地目/宅地●工事完了年月/令和
7年12月造成済

[建築条件付宅地分譲とは]この土地は、土地売買契約締結後3ヶ月以内に、当社と住宅の建築請負契約を締結していただく
ことを条件として販売いたします。この期間内に住宅を建築しないことが確定したとき、または住宅の建築請負契約が成立しなかつ
た場合は、土地売買契約は白紙となり、受領した金銭は全額無利息で返却致します。詳細については、係員におたずねください。



LANDPLAN



※区画図は設計図書を基に描き起こしたもので、実際とは多少異なる場合があります。



CAR NAVI 新潟県新潟市中央区上近江3丁目30-10

■セキュレア上近江 全体概要●総区画数/1区画●所在地/新潟県新潟市中央区上近江三丁目214-26●交通/JR越後線「上所」駅まで徒歩25分●用途地域/第一種住居地域●都市計
画/市街化区域●私道負担/あり36mの負担持分●土地の権利形態/所有権●道路/6m(アスファルト舗装)●設備等の概要/電気:大和ハウス工業(他の小売電気事業者の選択も可能で
す)、ガス:都市ガス、水道:市営水道、下水:公共下水道●売主/大和ハウス工業株式会社

【建築条件付宅地 物件概要】●販売区画数/1区画●販売価格/2,390万円●土地面積/162.23㎡●建ぺい率/60%●容積率/200%●地目/宅地●工事完了年月/令和7年8月造成済

[建築条件付宅地分譲とは]この土地は、土地売買契約締結後3ヶ月以内に、当社と住宅の建築請負契約を締結していただく
ことを条件として販売いたします。この期間内に住宅を建築しないことが確定したとき、または住宅の建築請負契約が成立しなかつた場合は、土地売買契約は白紙となり、受領した金銭は全額無利息
で返却致します。詳細については、係員におたずねください。



LANDPLAN



※区画図は設計図書を基に描き起こしたもので、実際とは多少異なる場合があります。



CAR NAVI 新潟県長岡市土合三丁目8付近

■セキュリア土合三丁目 全体概要●総区画数/4区画●所在地/新潟県長岡市土合3丁目615-1他●交通/JR信越本線「長岡」駅まで徒歩19分●用途地域/第一種低層住居専用地域●都市計画/市街化区域●私道負担/なし●土地の権利形態/所有権●道路/8.7m, 16m(アスファルト舗装)●設備等の概要/電気:大和ハウス工業(他の小売電気事業者の選択も可能です)、ガス:都市ガス、水道:市営水道、下水道:公共下水道●売主/大和ハウス工業株式会社
【建築条件付宅地 物件概要】●販売区画数/3区画●販売価格/890万円(1号地)・990万円(2号地)・880万円(4号地)●土地面積/209.29㎡(1号地)・171.11㎡(2号地)・155.39㎡(4号地)●建ぺい率/50%●容積率/100%●地目/宅地・田●工事完了年月/令和8年5月予定
[建築条件付宅地分譲とは]この土地は、土地売買契約締結後3ヶ月以内に、当社と住宅の建築請負契約を締結していただくことを条件として販売いたします。この期間内に住宅を建築しないことが確定したとき、または住宅の建築請負契約が成立しなかった場合は、土地売買契約は白紙となり、受領した金銭は全額無利息で返却致します。詳細については、係員におたずねください。



Daiwa House
NIIGATA

ダイワハウス 新潟エリアの分譲地

はじまる
新潟素敵LIFE.

image



大和ハウス工業株式会社 新潟支店
新潟県新潟市中央区堀之内南1丁目31番14号 〒950-0982
Tel 025-241-2731 Fax 025-241-5425
建設業許可番号:国土交通大臣許可(特-7)第5279号
宅地建物取引業者免許番号:国土交通大臣(16)第245号
(公社)新潟県宅地建物取引業協会会員/(公社)首都圏不動産公正取引協議会加盟
www.daiwahouse.co.jp

お問い合わせは下記まで

新潟支店 住宅営業所

0120-86-2731

営業時間:10:00~18:00/火・水曜日・祝日定休

理想の住まいをつくるために

土地探しをはじめませんか？

〈相談無料〉

大和ハウス工業には豊富な実績と住宅事業だけにとどまらない多彩なグループ力があります

大和ハウス工業がグループの総合力を活かして土地を探します！

人・街・暮らしの価値共創グループ



土地探しの流れ

①まずはお要望を伺います。
(右側の二次元コード「土地探しアンケート」
にご回答ください)

↓ 1週間程度
お時間をいただきます

②担当より土地情報をご紹介します
いただきます。

【土地探しアンケート】



担当

アンケートにご回答いただいた方に、
QUOカード500円分プレゼント！

※アンケート全項目回答された方に限ります。
※ご家族1組様1回とさせていただきます。
※未成年者及び学生の方はご遠慮願います。



Daiwa House
大和ハウスグループ

大和ハウス工業株式会社 新潟支店
新潟県新潟市中央区堀之内南1丁目31番14号 〒950-0982
Tel 025-241-2731 Fax 025-241-5425
建設業許可番号:国土交通大臣許可(特-ア)第5279号
宅地建物取引業者免許番号:国土交通大臣(16)第245号
(公社)新潟県宅地建物取引業協会会員 / (公社)首都圏不動産公正取引協議会加盟
www.daiwahouse.co.jp

お問い合わせは下記まで

新潟支店 住宅営業所



0120-86-2731

営業時間:10:00~18:00 / 火・水曜日・祝日定休