

家は、性能。

一条工務店

新潟市職員生活協同組合 組合員の皆さまへ

提携
特典

2%

注文住宅本体価格より割引致します。

※一部商品タイプおよび分譲地は割引適用外です。詳しくはお近くの展示場までお問い合わせください。

◆ 提携特典をお受けになるには ◆

弊社展示場ご来場時に「新潟市職員生活協同組合カード」をスタッフへご提示ください。

一条の「全館床暖房」

家族みんなのカラダにやさしい

“ぽかぽか”生活

ぜひ！展示場で
ご体感ください！

「ふく射熱式」と呼ばれる暖め方だから

カラダの芯からぽかぽか暖まる一条の「全館床暖房」。

大切なお子さまからシニアの方や、ペットまで、

家族みんなのカラダにやさしい性能でいっぱいです。



WEB予約でご来場 & クイズに答えて



QUOカード最大6,000円分プレゼント!!

※本キャンペーンは、予告なく終了する場合がございます。あらかじめご了承ください。

STEP1

一条HPの「ご来場予約」からご来場いただくと

QUOカード1,000円分プレゼント

※初回限定（一家族一枚）※QUOカードの発送はご来場後になります。

STEP2

タブレットをご視聴いただき出題されるクイズに全問正解すると

QUOカード5,000円分プレゼント

※初回チャレンジ限定（一家族一回）※QUOカードの発送はタブレット返却後になります。

〔ご来場予約なら〕

- ご希望の時間にご見学いただけます。
- ご計画内容に応じてご準備いたします。

新潟県内の一条展示場検索 &
ご来場予約はこちらから >>



ご来場された方にもれなく
お好きなアイテムをプレゼント!!



※画像と異なる場合がございます。※各アイテムの数に限りがございます。予めご了承ください。

展示場で皆様のご来場をお待ちしております。

家は、性能。

一条工務店

お問い合わせ

025(240)8211

一条工務店 新潟八千代展示場 FAX:025-247-8001

住宅ローンも一条に
おまかせください

i-flat



一緒に
建築地をお探し
いたします。

一条工務店の
分譲地検索は
こちらから



性能の差が暮らしの差
生活スペースのほぼ
100%を
カバー

一条の「全館床暖房」

一条の全館床暖房なら
省エネなのに24時間どこでも快適

一条の「全館床暖房システム」
W受賞!!



“ぽかぽか”生活

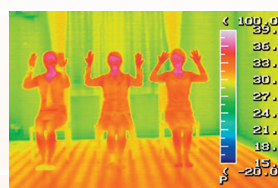
家中を優しい暖かさで包み込む。

一条の「全館床暖房」は、生活エリアのほぼ100%をカバー。部屋間の温度差が小さく、快適で健康的な暮らしを叶えられます。



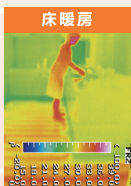
“ふく射熱式”で足元から指先までポカポカ。

ふく射熱が部屋全体と身体をムラなく暖め、上下の温度差も少ないので、低い位置にいる小さなお子さまも快適です。



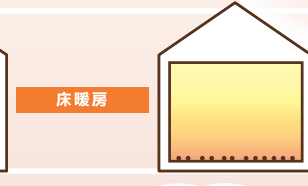
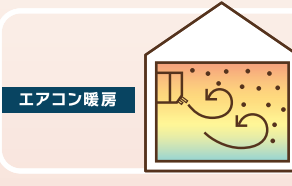
ヒートショックも安心。

急激な温度変化が原因で起きるヒートショック。「全館床暖房」なら脱衣所や浴室、廊下、トイレまで暖かく、負担を減らせます。



床暖房はセーフティ＆クリーン

火傷や火災の心配が無く、小さなお子さまやペットがいるご家庭も安心。また、エアコンのような温風でホコリを巻き上げません。



しかも、24時間運転なのに省エネ!



一条のマイホームサポートタブレット

i-tab

家造りの基礎知識が学べます。



初めてのお家づくりの方におすすめ!

i-tabの無料レンタル
受付中!

お申込みはこちらから▶



家は、性能。

一条工務店

最新のニュースをはじめ幅広い暮らしのアイデアが満載! どうぞ楽しくご覧ください。



西新発田エリア大規模分譲地



全23区画 イイコトテラス 富塚町

42.90坪～
845万円～

○住吉小学区

○イオンモール新発田まで車で2分（1.3km）

○新発田ICまで車で5分（2km）



【土地概要】

■所在地/新発田市富塚町二丁目698番18他 ■交通/西新発田駅まで約1.1km～1.3km(徒歩14分～17分/車で約4分～約5分) ■販売区画数/22区画 ■総区画数/23区画 ■価格/845万円～1065万円 ■最多価格帯/900万円台(14区画) ■地目/宅地 ■用途地域/第一種中高層住居専用 ■土地面積/141.83m²～210.14m²(42.90坪～63.56坪) ■私道負担・道路/私道負担:無、道路幅員:6m ■建ぺい率・容積率/建ぺい率:60%・70%、容積率:200% ■開発許可番号/地整第161号 令和7年4月15日 ■開発面積/3546.74m² ■施設設備/電気:電柱等整備予定有、ガス:引込有(都市ガス)、上水道:引込有(公営水道)、下水道:引込有(公共下水道) ■土地の権利形態/所有権 ■取引態様/売主 ■その他制限事項/景観法・宅地造成等規制法・文化財保護法・都市再生特別措置法 ■取引条件有効期限/2026年3月末

【建築条件付宅地分譲】この土地は、土地売買契約後3ヶ月以内に株式会社一条工務店と住宅の建築工事請負契約を締結することを条件に販売します。この期間内に建築工事請負契約が締結されなかった場合は、土地売買契約は白紙となり、受領した金員は無利息でお返しします。

■広告主/株式会社一条工務店、東京都江東区木場五丁目10-10、03-5245-0111、宅建業免許:国土交通大臣(7)第5369号、建設業許可:国土交通大臣(特-7)第10540号、公益社団法人首都圏不動産公正取引協議会加盟、一般社団法人全国住宅産業協会加盟

家は、性能。

一条工務店

株式会社一条工務店 新発田展示場

新発田市中曽根2-12-14-3

電話番号：0254-21-7011

お問い合わせ・イベント情報は
裏面をチェックください！