

家は、性能。

一条工務店

新潟市職員生活協同組合 組合員の皆さまへ

提携
特典

2% 注文住宅本体価格より割引致します。

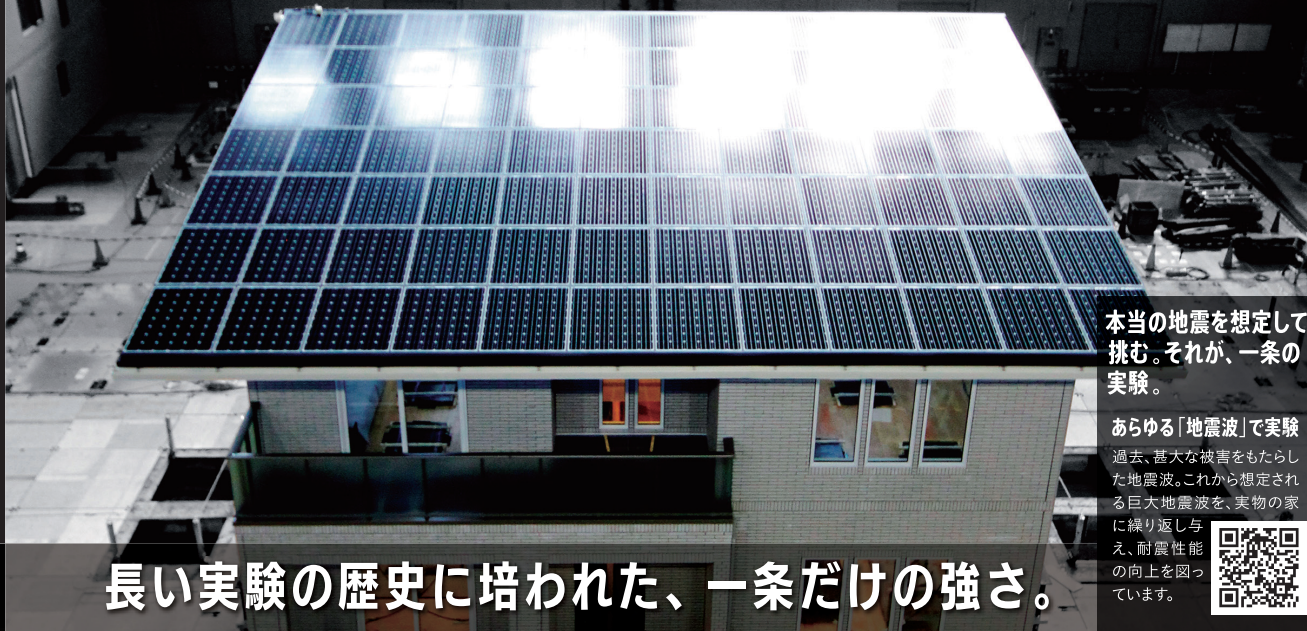
※一部商品タイプおよび分譲地は割引適用外です。詳しくはお近くの展示場までお問い合わせください。

◆ 提携特典をお受けになるには ◆

弊社展示場ご来場時に「新潟市職員生活協同組合カード」をスタッフにご提示ください。

「**2倍耐震**」

建物が無事でも、巨大地震により屋内に様々な損傷を受ける可能性があります。一条の住まいは、「建物が倒れないこと」だけに満足することなく、建築基準法の2倍の強さを実現。外壁はもちろん室内の壁まで、損傷をいかに小さくするかを追求しました。



長い実験の歴史に培われた、一条だけの強さ。

本当の地震を想定して挑む。それが、一条の実験。

あらゆる「地震波」で実験
過去、甚大な被害をもたらした地震波。これから想定される巨大地震波を、実物の家に繰り返し与え、耐震性能の向上を図っています。



「法人提携制度お申込み」でご来場 & クイズに答えて

QUOカード + 商品券 (新潟県内限定)

最大 **10,000** 円分
プレゼント!!



提携特典制度
お申込みは
こちらから >>



※必要事項をご記入のうえ送信ください。
※後ほど担当者よりご案内いたします。

STEP 1

新潟県内限定

一条展示場へこのチラシをご持参ください

2024年5月31日
ご来場まで

※一条の展示場へ初めて
建築相談にご来場された方に
限ります。(一家族一回)

商品券 **5,000** 円分

STEP 2

タブレットをご視聴いただき
出題されるクイズに
全問正解すると

QUOカード **5,000** 円分

※初回チャレンジ限定。
(一家族一回)
※QUOカードの発送は
タブレット返却後になります。

サポートタブレット「i-tab」無料レンタル受付中!

家は、性能。

一条工務店



お問い合わせ：業務推進グループ(法人)

0120-447-812

Mail:houjin@ichijo.co.jp/FAX:053(485)3740

ご来場の皆さまにプレゼント



※数に限りがございます。予めご了承ください。

一条工務店の
分譲地検索は
こちらから



一条のモデルハウスを見に行こう!

一条工務店 新潟県内展示場

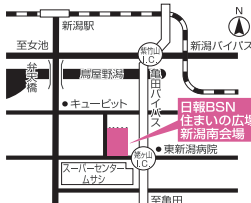
新潟市

新潟南展示場

☎ 025(257)8885

〒950-0923 新潟市中央区姥ヶ山 115
(日報+BSN 住まいの広場 新潟南会場内)

i-smart



新潟中央展示場

☎ 025(257)8011

〒950-0923 新潟市中央区姥ヶ山 115
(日報+BSN 住まいの広場 新潟南会場内)

i-cube



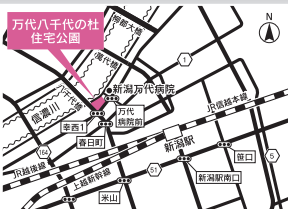
新潟市

新潟八千代展示場

☎ 025(240)8211

〒950-0909 新潟市中央区八千代 2-3-11
(万代八千代の杜住宅公園内)

i-smart



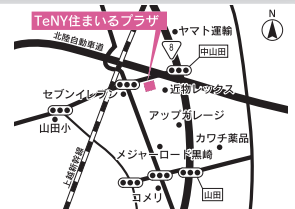
新潟市

新潟西展示場

☎ 025(201)1131

〒950-1101 新潟市西区山田 106-1
(新潟西総合住宅展示場 TeNY 住まいのプラザ内)

SAISON



新発田市

新発田展示場

☎ 0254(21)7011

〒957-0067 新発田市中曾根町 2-12-14-3

i-smart

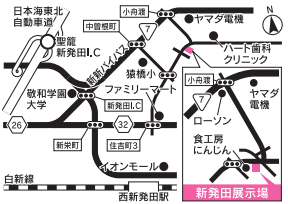


image photo

長岡市

長岡展示場

☎ 0258(25)9711

〒940-2108 長岡市千秋 1-103-1
(日報+BSN 住まいの広場 長岡会場内)

i-smart



長岡東展示場

☎ 0258(22)4871

〒940-2108 長岡市千秋 1-103-1
(日報+BSN 住まいの広場 長岡会場内)

SAISON



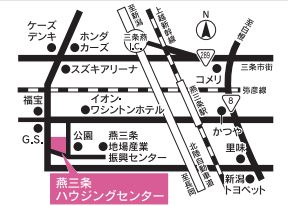
燕市

燕三条展示場

☎ 0256(63)5011

〒959-1232 燕市井土巻 3-22
(NST 燕三条ハウジングセンター内)

GRAND SMART



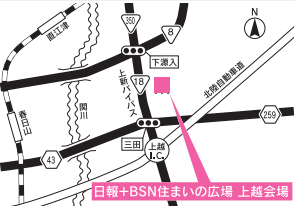
上越市

上越展示場

☎ 025(546)5411

〒942-0052 上越市大字上源入 153-20
(日報+BSN 住まいの広場 上越会場内)

i-smart



宿泊体験もできるモデルハウス

ご内覧・宿泊体験のお申し込み

お近くの展示場
ご予約フォームに
ご記入送信ください。



【ご予約方法】

”ご要望・ご質問欄”に「【〇〇〇】モデルハウス内覧希望」
または「【〇〇〇】モデルハウス宿泊体験希望」とご記入
ください。お問合せ・お申し込みいただきました後、弊社
スタッフよりご案内のご連絡をさせていただきます。

★【新潟市西区坂井東】モデルハウス

★【三条市東裏館】モデルハウス

★【長岡市東長倉】モデルハウス

★【上越市はれまち】モデルハウス

で宿泊体験が可能です。詳しくはお近くの展示場へお問合せください。

